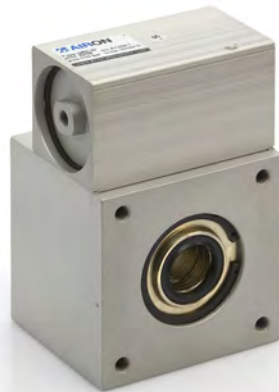


DISPOSITIVI DI BLOCCO ALBERO - ROD LOCKING DEVICE
CARATTERISTICHE TECNICHE E STANDARD QUALITATIVI - OPERATING FEATURES AND QUALITATIVE STANDARDS

 Attuatori
Cylinders

1

Le unità di blocco per alberi serie "UB" sono dispositivi meccanici a comando pneumatico per il bloccaggio di alberi. Il dispositivo di bloccaggio può essere scelto nella versione a semplice o a doppio effetto (il semplice effetto è normalmente chiuso); in entrambi i casi la forza di bloccaggio è molto elevata per effetto di un meccanismo ad eccentrico e dell'utilizzo di materiali particolarmente resistenti. Disponibili per bloccare alberi di diametri da 12 a 30 mm; si consiglia di utilizzare barre cromate e rettificate oppure barre temprate superficialmente e rettificate aventi entrambe tolleranza f7 sul diametro esterno. Possono essere utilizzati in accoppiamento con cilindri rotanti, cilindri antirotazione, guide lineari.

"UB" series locking unit devices are mechanical devices actuated by air pressure useful to lock a steel rod. The locking device can be chosen in the single or double acting version; on both of them due to the use of special high strength materials and a lever mechanism, locking force is very high. Available to lock rods from 12 to 30 mm; it is recommended to use chromium plated rod steel or hardened rod with external diameter with f7 tolerance grade. They can be used together with torque cylinder, no rotating cylinder, guiding unit.

NOTE IMPORTANTI PER UN CORRETTO FUNZIONAMENTO - INSTRUCTIONS FOR GOOD OPERATING SYSTEM

Nell'impiego per applicazioni di sicurezza è necessario adottare misure aggiuntive secondo quanto previsto dalla direttiva macchine 2006/42/CE.

Il prodotto da solo non può essere considerato componente sicuro per sistemi di comando.

In case of use in the safety applications, it is necessary to take additional safety measures in accordance with machinery directive 2006/42/CE. The product itself cannot be considered a safe component for control system.

Informazioni tecniche - Technical informations

Fluido: aria filtrata 40 µm lubrificata o non lubrificata (se lubrificata usare olio per circuiti pneumatici).
 Fluid: filtered air 40 µm lubricated or not lubricated (when lubricated use oil for pneumatic circuits).

Temperatura fluido ed ambiente - Fluid and room temperature: -10 ÷ +80 °C

Pressione di esercizio del dispositivo - Device working pressure: 2 ÷ 6 bar (0,2 ÷ 0,6 MPa)

Forze massime assiali applicabili allo stelo [N] - Axial force on piston rod [N]

Dispositivo di blocco a semplice effetto - Single-acting locking device

Diametro albero - Rod diameter (mm)	12	16	20	25	30
Forze - Force	900	1300	1500	3800	5100
Pressione minima di sbloccaggio (bar) Minimum pressure release (bar)	3	4	4	4	5,5

Cilindri con blocco a doppio effetto - Pneumatic cylinder with Double-acting locking device

Diametro albero - Rod diameter (mm)		12	16	20	25	30
Pressione - Pressure (bar)	2	600	800	900	2000	3600
	3	900	1300	1500	3500	5000
	4	1200	1800	2100	5000	6500
	5	1500	2300	2700	6500	8100
	6	1800	2800	3300	8000	10000

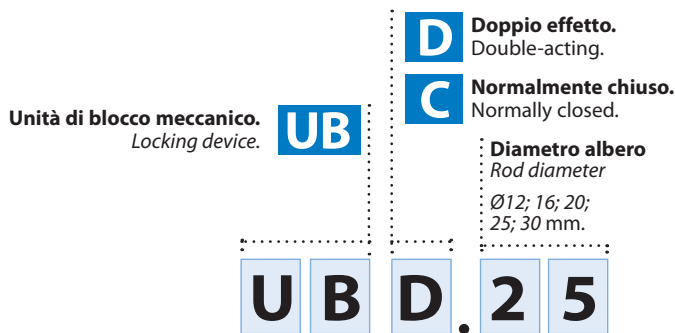
Masse dei dispositivi di blocco - Inertial mass of rod locking device

Alesaggio - Bore (mm)	12	16	20	25	30
Mb (g)	620	760	1138	3640	5042

Materiali e dotazioni standard - Material and standard accessories

Testate e corpo dispositivo: alluminio anodizzato	Covers: anodized aluminium
Tenute: NBR per cilindro, poliuretano per blocco	Seals: NBR seals for cylinder, poliuretano seals for locking device
Bronzine: cupralluminio	Bearing: bronze-aluminium alloy
Leva di blocco: acciaio temprato	Locking lever: hardened steel

CODICI DI ORDINAZIONE - ORDER CODES



Come ordinare - Code example

Unità di blocco meccanico dello stelo, a semplice effetto normalmente chiuso per albero di diametro 25 mm.

Locking device unit, single-acting normally closed, for 25 mm rod diameter.

UBC.25

DIMENSIONI DI INGOMBRO - OVERALL DIMENSIONS

UBD ..

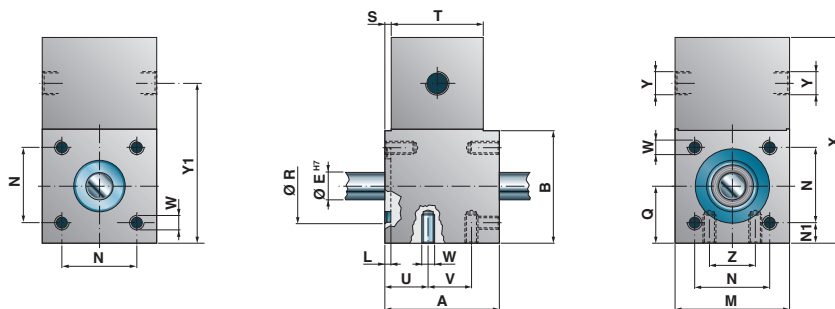


UBC ..



Alesaggio / Bore

Ø12; 16; 20; 25; 30 mm



ØE: Diametro albero
ØE: Rod diameter (mm)

	A	B	L	M	N	N1	Q	ØR	S	T	U	V	W	X	Y	Y1	Z
12	50,5	49	3	50	32,5	8,7	25	32	1,5	40	19	25	M6	89	G1/8	69	20
16	57,5	54	2,5	55	38	8,5	27,5	38	1,5	45	16	35	M6	99	G1/8	76,5	26
20	62,5	63,7	3	65	46,5	9,2	32,5	42	4	45	19,5	35	M8	109	G1/8	86	30
25	91	98,6	3,5	100	72	14	50	60	8	60	28	48	M10	159	G1/8	128,5	50
30	99	113,5	3	115	89	13	57,5	65	8	65	30	55	M10	179	G1/8	146	65

NOTA: si consiglia di utilizzare barre cromate e rettificate oppure barre temprate superficialmente e rettificate aventi entrambe tolleranza f7 sul diametro esterno.

NOTE: it is recommended to use chromium plated rod steel or hardened rod steel with external diameter with f7 tolerance grade.